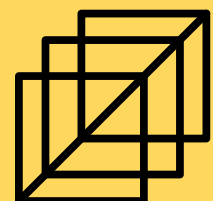


Les lieux et formes de convivialité en milieu rural

Diagnostic territorial



CAZALE ALEXANDRE-JAOUAD ABDELWAHED-GUYOT SULLIVAN
BENKHALFALLAH MAÏSSA-NEGRI CAMILLE-CUNNINGHAM TOM



SOMMAIRE

Introduction

Présentation du sujet et de la commande

Partie 1 - Lieux de convivialité ou Tiers-lieux : vers l'émergence de lieux de rencontre contemporains

Définitions des termes

Partie 2 - Méthodologie du recensement des Tiers-Lieux dans le Sud-Ouest

Présentation des critères sélectionnés

Partie 3 - Présentation de 2 Tiers-lieux et des résultats des entretiens effectués

Typologie des Tiers-lieux

Introduction

La fin du monde rural ? Une fausse idée

“

La reprise de la croissance dans le monde rural pris globalement, comme dans les bourgs et petites villes, est le résultat de la diffusion dans l'espace des effets de la modernisation et de l'enrichissement de l'ensemble de la société" **Bernard Kayser**, *La renaissance rurale*, 1990

Une définition statistique trop réductrice...

“

*Ensemble des petites unités urbaines et communes rurales n'appartenant pas à l'espace à dominante urbaine" **INSEE***





Le Gers, un département rural

“ Dans le Gers, seules les communes d’Auch et de L’Isle-Jourdain constituent l’espace urbain. L’espace rural gersois abrite **160 000 habitants** en 2018, soit **84 %** de la population du département. Le Gers est considéré comme un département rural, à l’image de 52 autres départements de France. C’est le **troisième au niveau national**, derrière la Creuse et la Lozère.” **INSEE**

La commande des élus d'Estang

Le besoin d'un **nouveau de sociabilité/ convivialité** dans le bourg rural d’Estang.

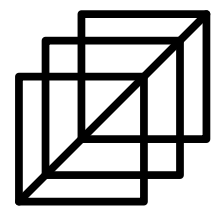
La pertinence de la création d'un tel nouveau lieu ?



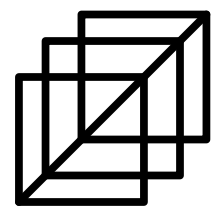
Lavoir d'Estang

Problématique

La mise en place d'un « *lieu commun* » permet-elle aujourd'hui de répondre aux nouveaux enjeux de convivialité et de récréation de lien social en milieu rural ?



Un recensement de lieux de convivialité



Enquête qualitative auprès de 7 porteurs de projets de lieux de rencontre

Photo aérienne d'Estang



Partie 1 - Lieux de convivialité ou Tiers-lieux : vers l'émergence de lieux de rencontre contemporains





*Qu'est-ce qu'un
lieu de
convivialité?*

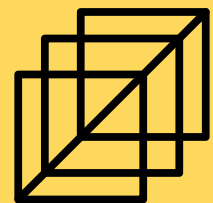
*Pourquoi des
tiers-lieux ?*



Définitions

Partie 2 - Méthodologie du recensement des Tiers-Lieux dans le Sud-Ouest





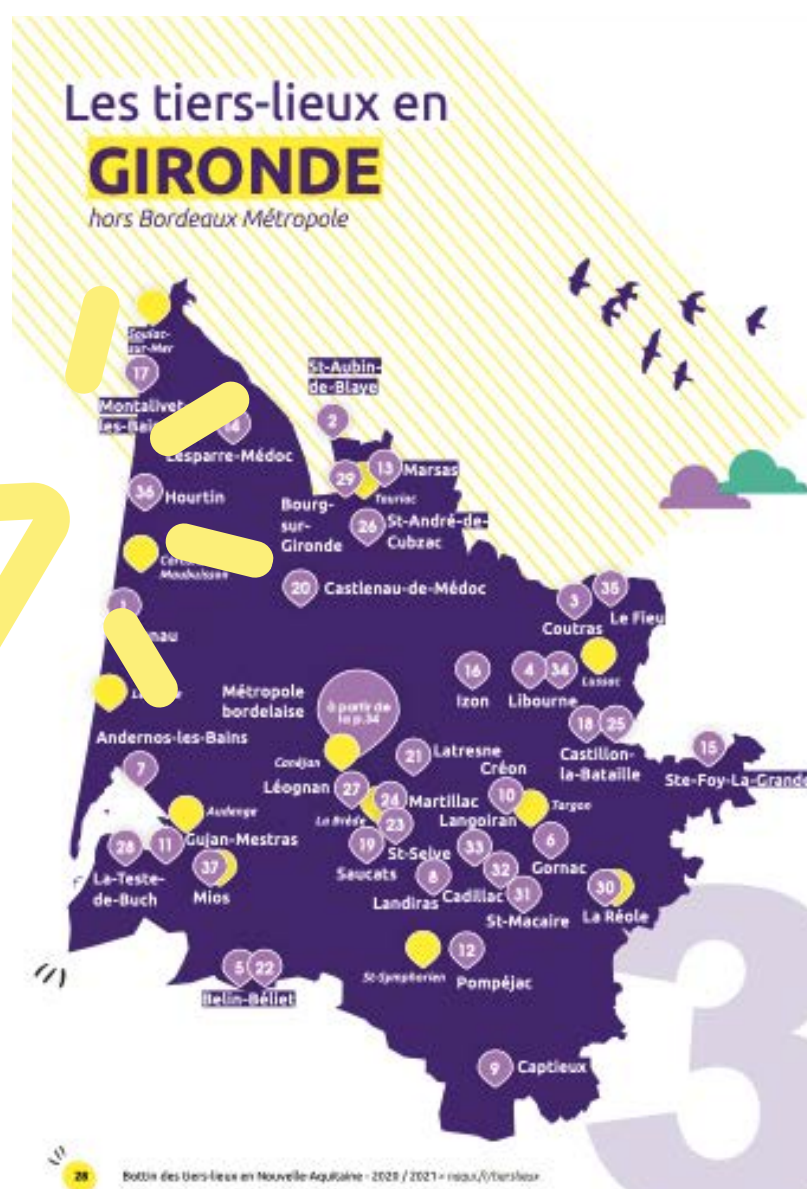
1ER CRITÈRE

Des tiers lieux choisis selon la position géographique



NOUVELLE AQUITAINE

la coopérative tiers-lieux



Projet soutenu par la Région Nouvelle-Aquitaine dans le cadre de sa politique publique en faveur du développement des tiers lieux

- 1 A l'Ouest**
coworking
1 rue Edmond About
33680 Lacanau
05 56 03 16 28
i: captain@a-louest.org
i: a-louest.org
i: facebook.com/alouestcoworking

En + : Domiciliation • Dynamique entrepreneuriale locale • Accompagnement des publics • Jardin partagé • Espace détente • Offre artistique et culturelle
- 2 Agora (L')**
coworking
Parc économique Gironde Synergies
Pépinière et Hôtel d'entreprises de la Haute-Gironde
33820 Saint-Aubin-de-Blaye
05 57 42 75 60
i: agora@cc-estuaire.fr
i: pepiniere-hotel-entreprises.fr

En + : Bar / café • Carrière / restaurant • Domiciliation • Espace détente • Formation / Transfert de savoir-faire / Éducation • Pépinière d'entreprises
- 3 Arrêt Minute Coutras**
coworking
12 rue Gambetta
33230 Coutras
05 24 08 78 22
i: arret-minute@live.fr
i: arretminute.fr

En + : Formation / Transfert de savoir-faire / Éducation
- 4 Arrêt Minute Libourne**
coworking
Maison Graziana
25 avenue de Verdun
33500 Libourne
05 33 03 06 86
i: contact@arretminute.fr
i: arretminute.fr
i: facebook.com/arretminutecoworking

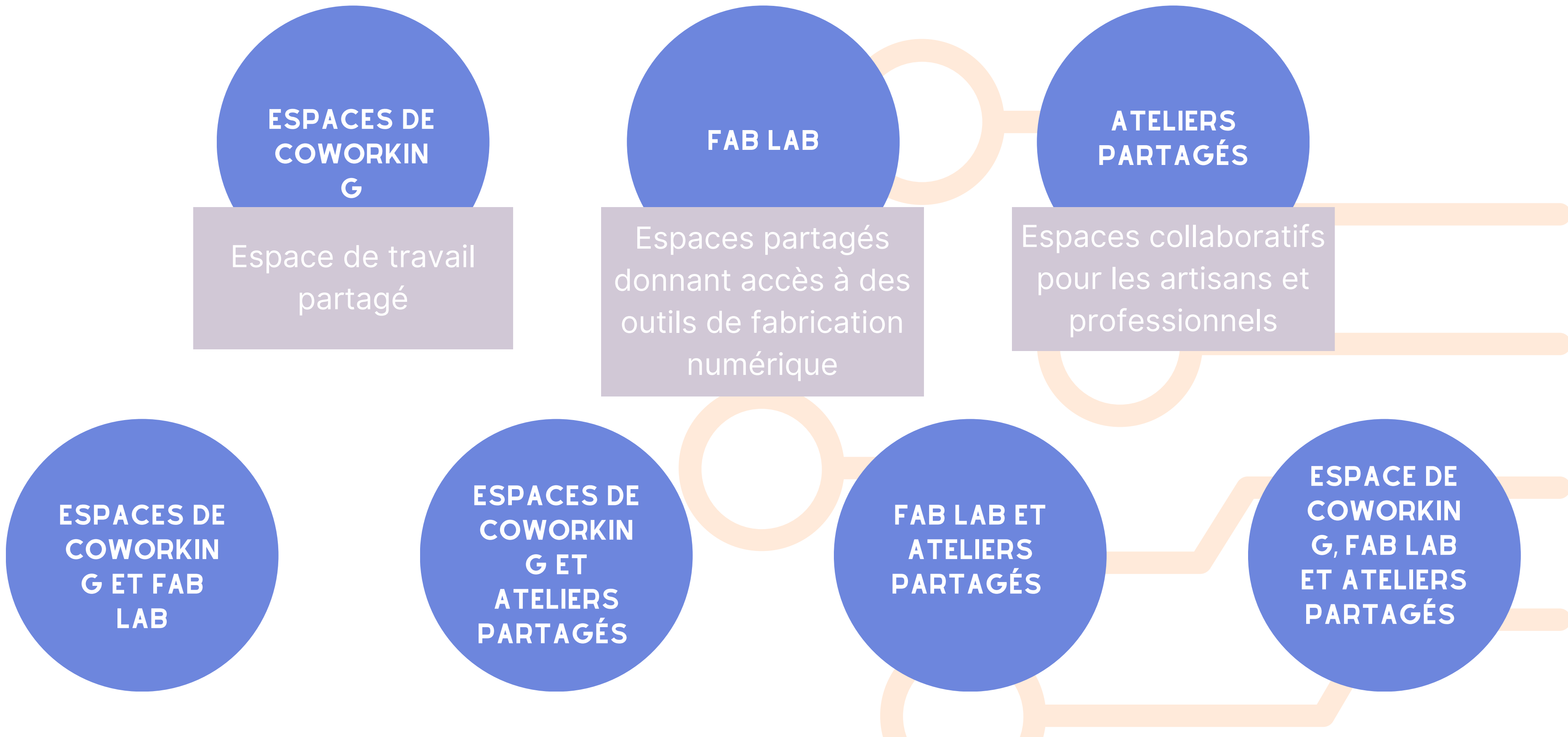
En + : Action sociale • Offre artistique ou culturelle • Formation / Transfert de savoir-faire / Éducation
- 5 Atelier (L')**
coworking et atelier partagé
3 rue Alain Peronnau
33830 Belin-Bézet
06 12 31 82 78
i: mprat@valdeleyre.fr
i: facebook.com/CoworkingAtelier

En + : Espace de stockage • Espace détente • Pépinière d'entreprises • Accompagnement des entreprises • Formations • Bureaux et ateliers partagés • Transfert de savoir-faire • Espace détente
- 6 Atelier du 13**
coworking et fablab
13 rue de la Poste
33540 Gornac
05 56 61 96 15
i: mairie@gornac.com
i: gornac.fr/tiers-lieu_fr.html

En + : Laboratoire de fabrication culturelle / lieux intermédiaires / friches culturelles • Cuisine partagée / FoodLab • Entreprise ouverte / LivingLab / Laboratoire d'innovation sociale • Accompagnement des publics • Action sociale • Bar / café • Boutique / Épicerie • Chantier participatif • Domiciliation • Espace détente • Espace enfants • Formation / Transfert de savoir-faire / Éducation • Incubateur • Lieu d'éducation populaire et nouvelles formes d'apprentissage • Médiation numérique • Offre artistique ou culturelle • Point d'appui à la vie associative • Point d'information touristique • Résidences d'artistes • Ressourcerie / recyclerie • Service enfance-jeunesse
- 7 BA13**
coworking et fablab
23 avenue du Général de Gaulle
33510 Andemos-les-Bains
06 58 58 31 93
i: contact.ba13@gmail.com
i: ba13.fr
i: facebook.com/ba13Lanton

En + : Accompagnement des publics • Action sociale • Aiguillage / Orientation

Différents types de tiers lieux en Nouvelle Aquitaine





OCCITANIE

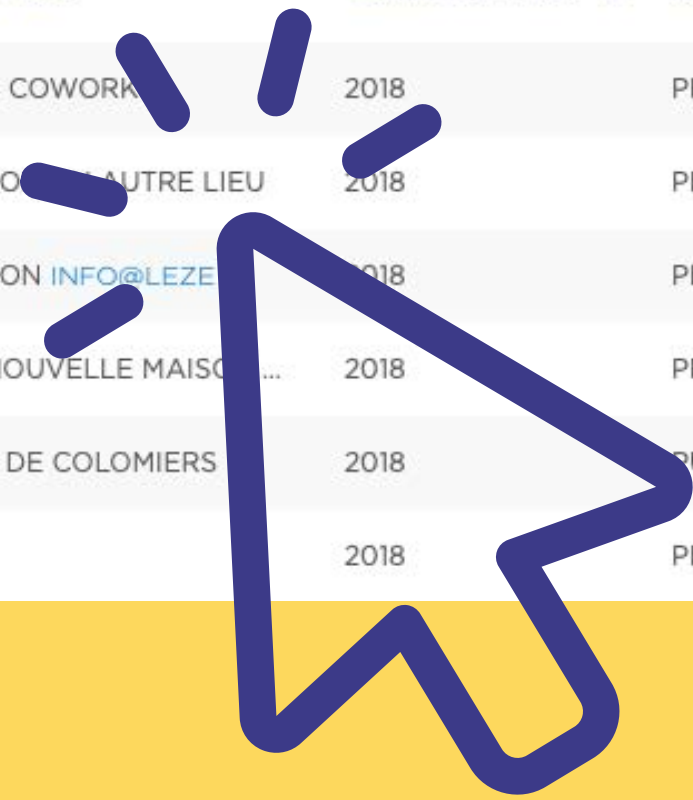


Réseau tiers lieux Occitanie



INFORMATIONS TABLEAU CARTE ANALYSE CARTE COULEUR EXPORT
API COMMENTAIRES (0)

PROJET	CATEGORIE	STRUCTURE	EDITION AAP	NATURE
PINGPONG COWORK	ETC	PINGPONG COWORK	2018	PRV. SCIK
UN AUTRE LIEU	ETC	ASSOCIATION AUTRE LIEU	2018	PRV. ASS
	FAB	ASSOCIATION INFO@LEZE	2018	PRV. ASS
	EMN	AVENIR - NOUVELLE MAISO...	2018	PRV. ASS
	ETC	COMMUNE DE COLOMIERS	2018	PUB. COI
	ETC	NOFOMO	2018	PRV. SAS

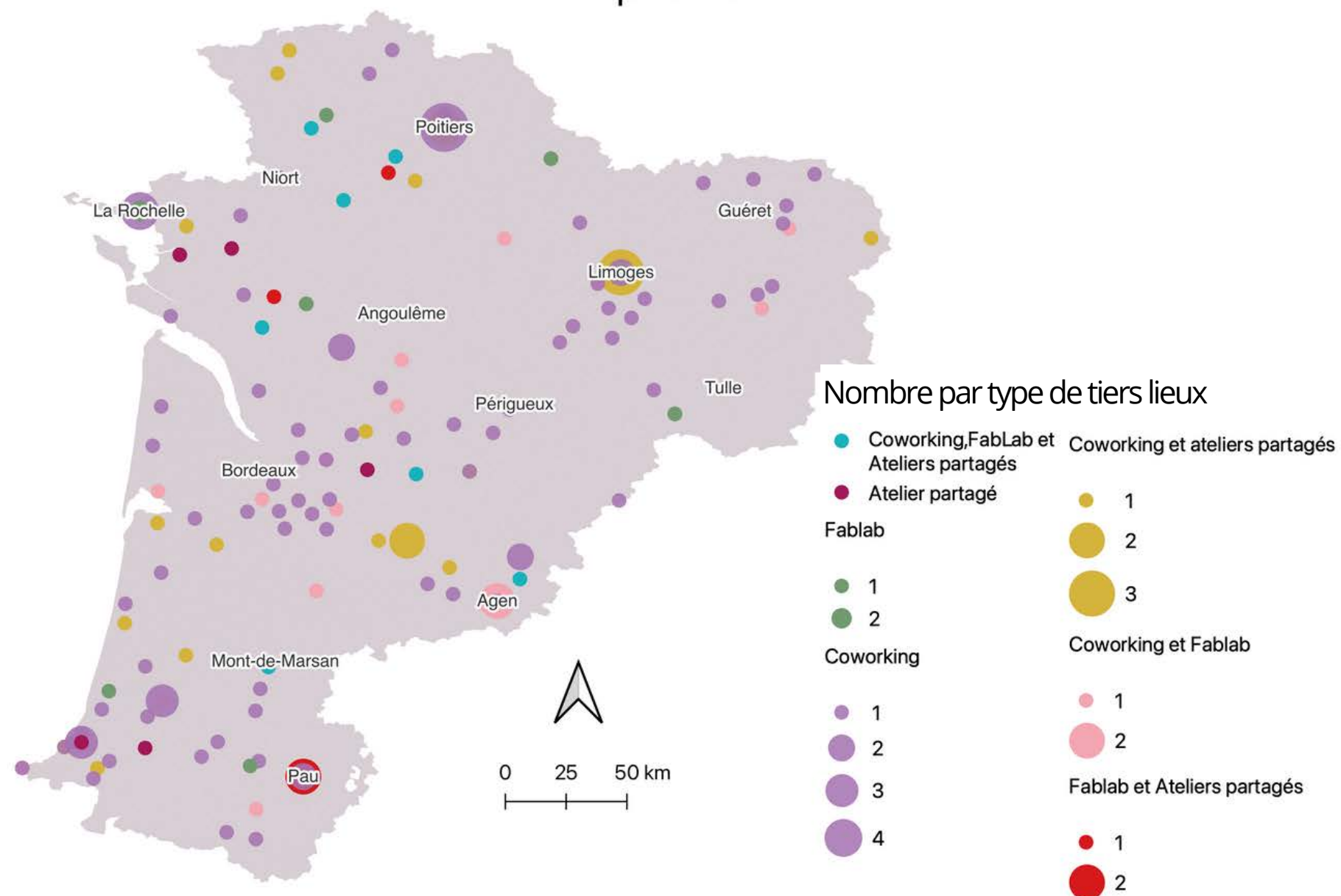


Réseau Tiers-Lieux OCCITANIE

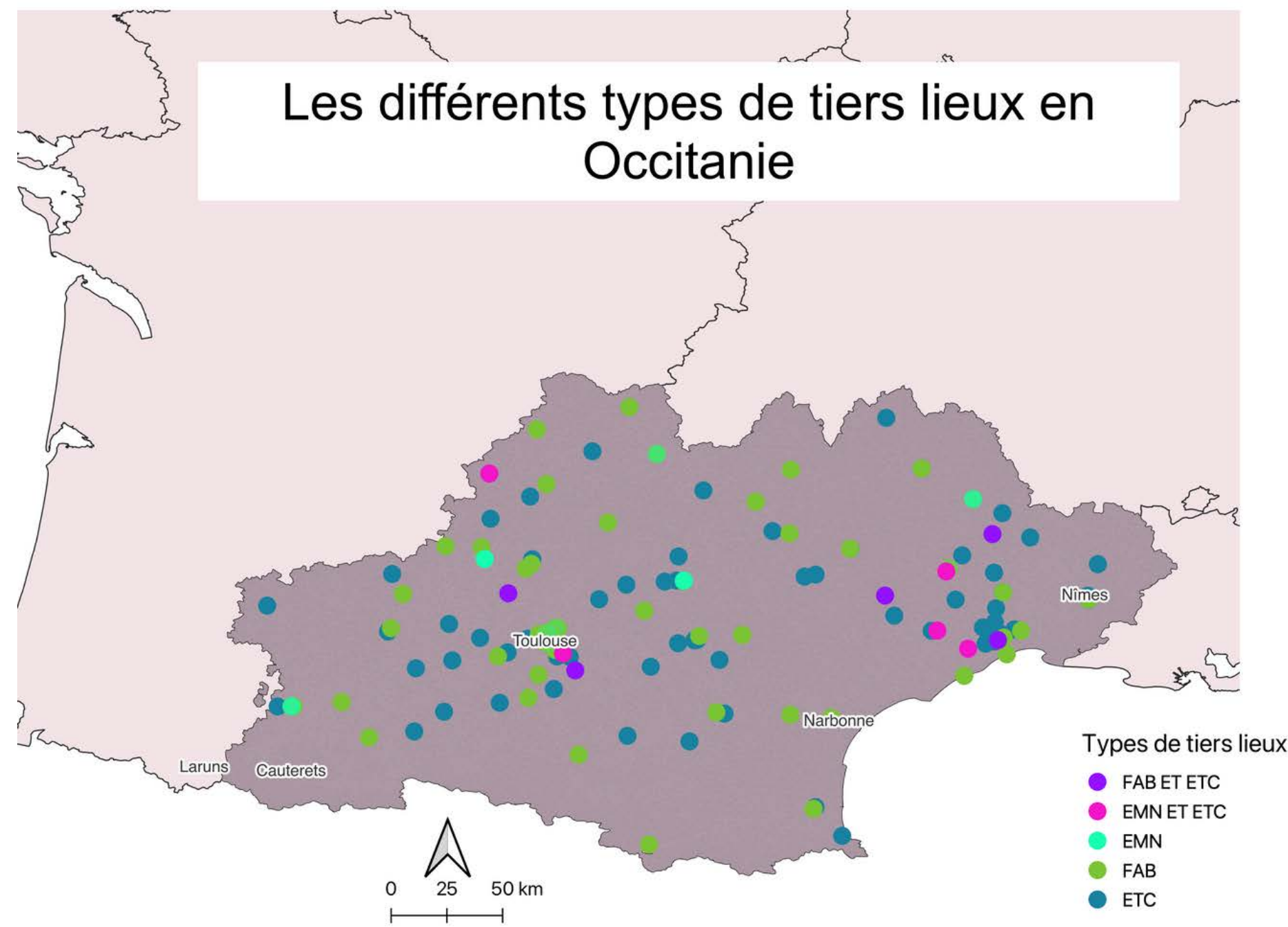


Deux typologies différentes

Les différents types de tiers lieux par commune en Nouvelle Aquitaine



Les différents types de tiers lieux en Occitanie



Typologies des deux régions fusionnées

**COWORKIN
G**

Espace de travail
partagé

FAB LAB

Espaces partagés
donnant accès à des
outils de fabrication
numérique

**ATELIER
PARTAGÉ**

Espaces collaboratifs
pour les artisans et
professionnels

**MÉDIATION
NUMÉRIQUE**

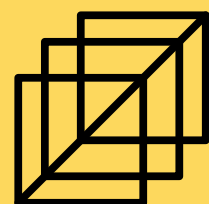
Espaces donnant
accès à des
équipements
numériques et un
accompagnement

**COWORKIN
G ET ATELIER
PARTAGÉ**

**COWORKIN
G ET FAB
LAB**

**COWORKIN
G ET
MÉDIATION
NUMÉRIQUE**

**COWORKIN
G FAB LAB
ET ATELIER
PARTAGÉ**



2ÈME CRITÈRE

Seuil d'habitants par commune

Entre 600 et 4000 habitants



Catégories
(typologie)

Nom du
Tiers-
lieu

Régions

Départements

Adresse

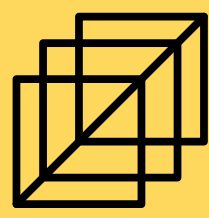
Commune

Nombre
d'habitants

Date de
création

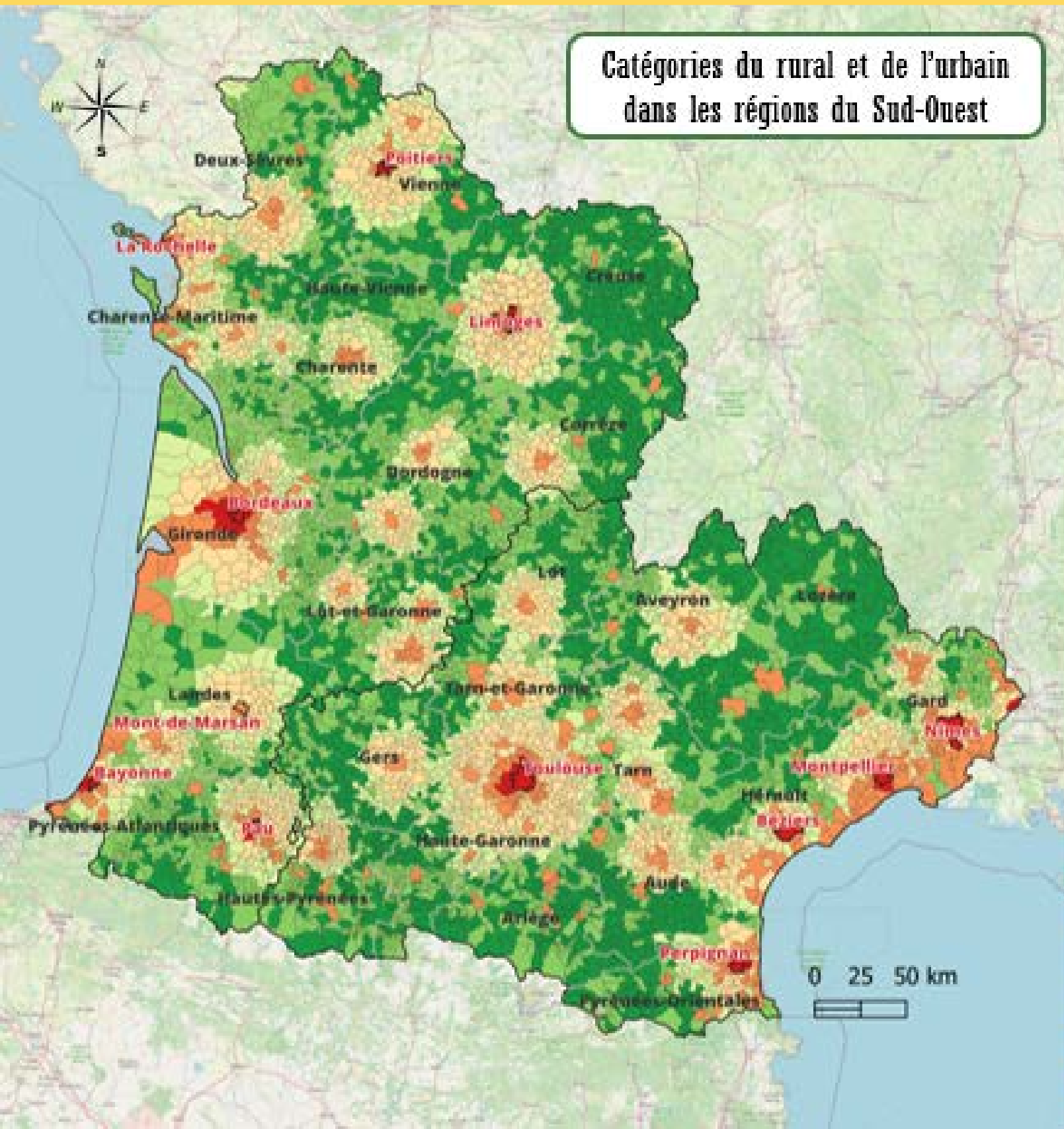
Numéro de
téléphone

Mail



3ÈME CRITÈRE

Des communes aux caractéristiques rurales



Facteurs retenus

- Rural autonome très peu dense
- Rural autonome peu dense (catégorie d'Estang)

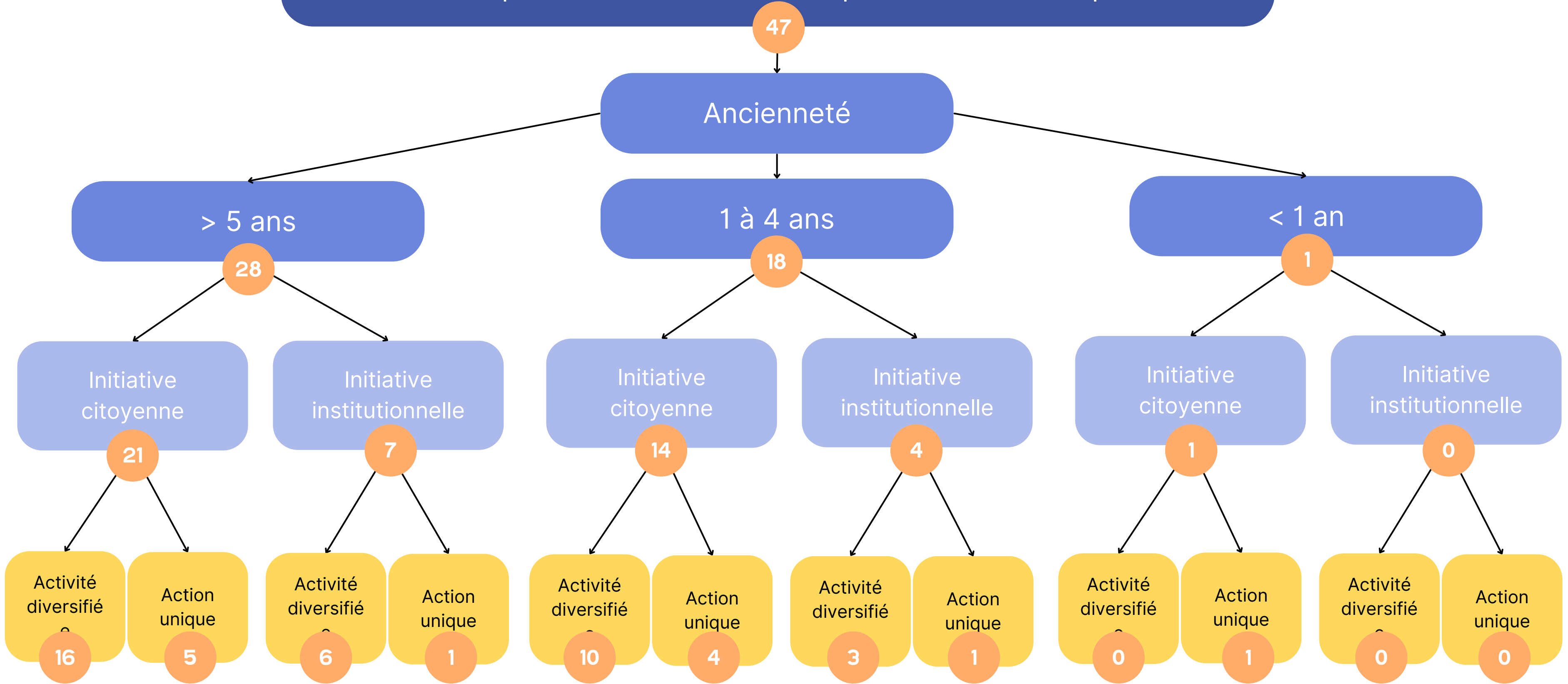
Partie 3

Les 12 tiers-lieux finaux choisis



Typologie des 47 Tiers lieux inventoriés

Tiers lieux - espaces ruraux autonomes peu denses et très peu denses



Tous les entretiens se sont déroulés par appel téléphonique au cours du mois de février 2023

Présentation des 12 tiers-lieux choisis

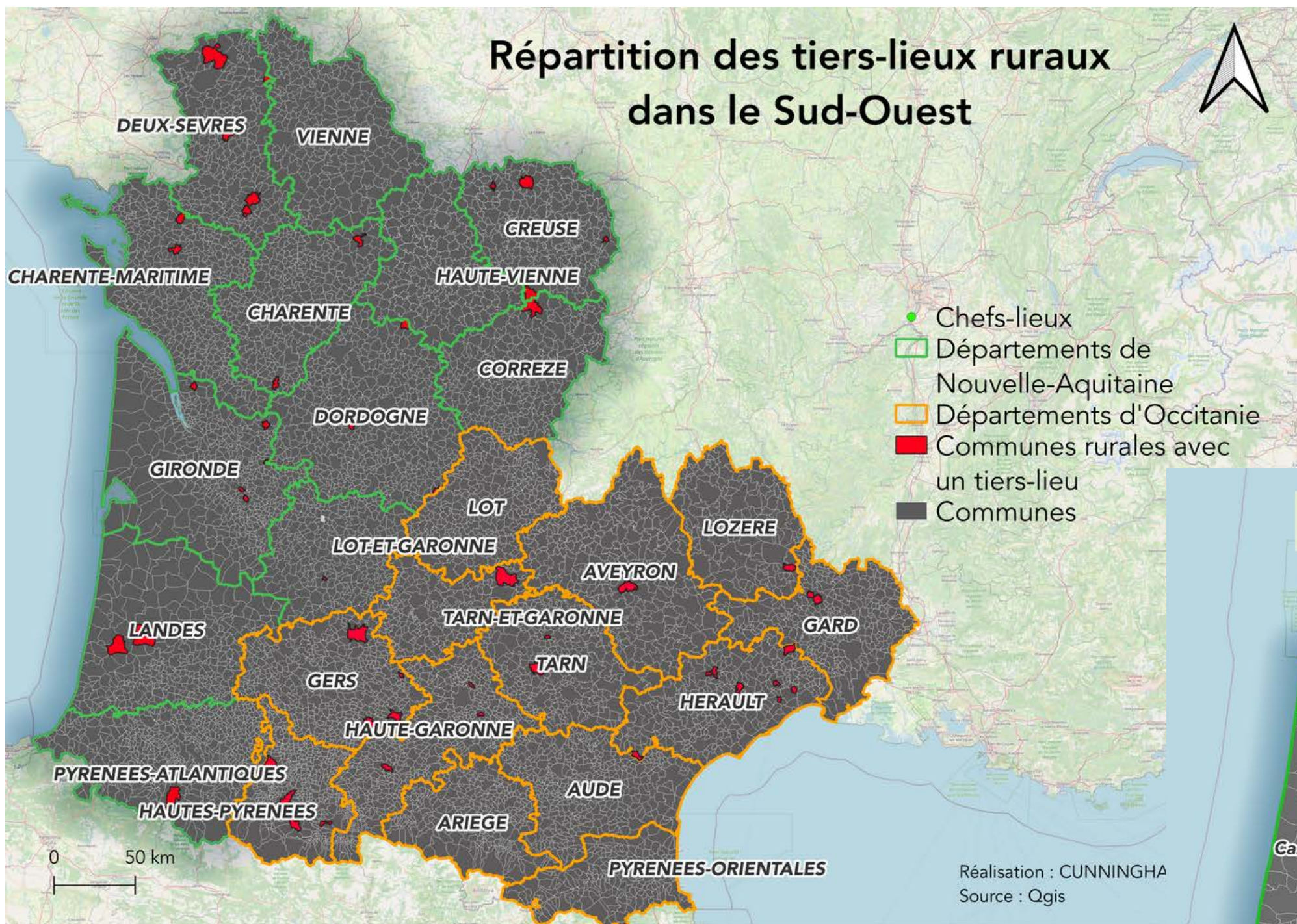
L'ensemble des informations présentées ici proviennent des sites des Tiers-lieux étudiés.

7 Tiers-lieux avec entretiens

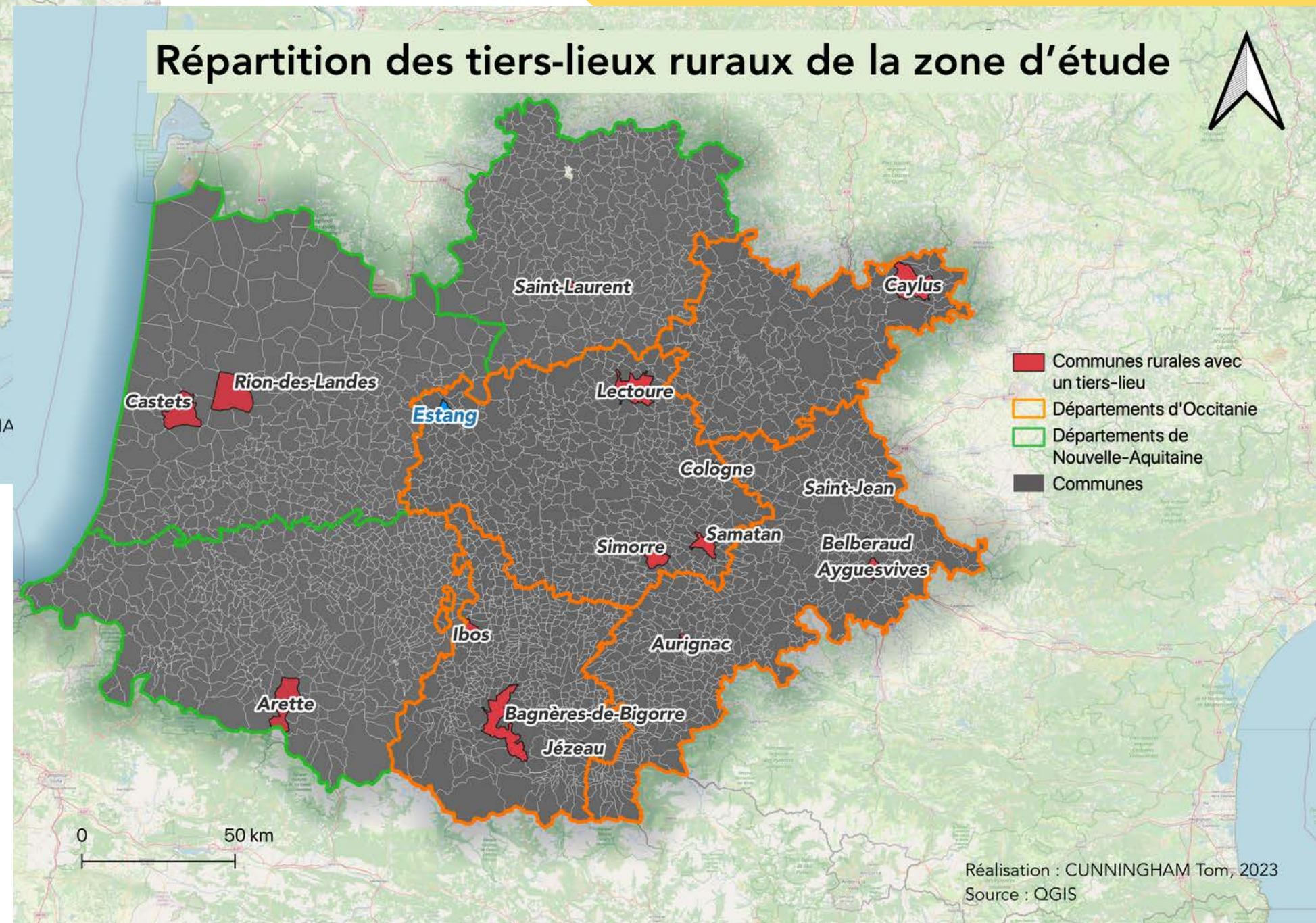


5 Tiers-lieux sans entretiens





La répartition de ces tiers-lieux autour d'Estang



La répartition de ces tiers-lieux dans le Sud-Ouest



Saint-Saturnin du bois



700 habitants



2021



Subventions



1 salariés du tiers-lieux

BUT DU TIERS LIEUX

Enjeux de souveraineté alimentaire, volonté de mélanger les générations avec des projets communs

MÉTHODOLOGIE ANTÉRIEURE AU PROJET :

Démarche de concertation, de réflexion et de construction de l'association

PORTEUR DE PROJET:

Ensemble d'habitants

AVIS PAR RAPPORT AU TERME "LIEUX DE CONVIVIALITÉ":

"Pour moi lieu de convivialité ça signifie un lieu où les gens se rencontrent, échangent, et partagent leur expériences"



Arudy



2 239 habitants



2021



Financé par le département avec des bourses



1 salarié du tiers-lieu

BUT DU TIERS LIEUX

Espace de coworking

MÉTHODOLOGIE ANTÉRIEURE AU PROJET :

Création d'un groupe sur les réseaux sociaux intitulé "entraide Ossau"

PORTEUR DE PROJET:

Initiative citoyenne

AVIS PAR RAPPORT AU TERME "LIEUX DE CONVIVIALITÉ":

"Un café ou un bar associatif, je trouve ça vraiment pas mal parce que ça donne envie aux gens de venir et c'est là qu'il va se passer des choses" **Melvin, bénévole travaillant au Cocotier(s)**

Retour d'expérience des entretiens



Obstacles et difficultés relevés lors de la mise en place (verrous)

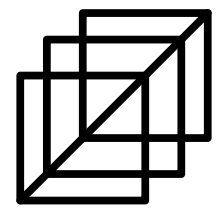
- Montage de dossier de financement
- Pérennisation du modèle économique
- Créer un réseau de bénévoles actifs

Éléments facilitateurs au contraire (leviers)

- Les réseaux d'accompagnement des entrepreneurs coopératifs
- La coopérative des tiers lieux
- Engouement local

Aspects intéressants dans les portages

Répondre à des besoins locaux de façon moderne



Conclusion

Points forts
(en faveur...)

Points faibles
(en défaveur...)

Faits

(comparaison entre
le lieu d'implantation
du tiers-lieu et les
besoins d'Estang)



Commerces

Une dizaine de
commerces



Associations et
clubs sportifs

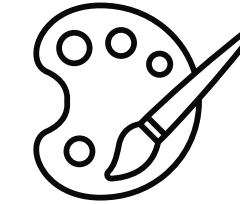
Atouts

Education

Une école maternelle
et primaire



Vie artistique



Contraintes



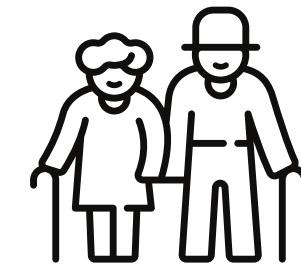
Hypothèses

(à partir des points
de vues des porteurs
de projets)

Potentitalités

**Une culture
gersoise**

liée à son agriculture



55 ans

âge médian

Vulnérabilités



**Quelle analyse de ces tiers-lieux proposés en lien par
rapport aux spécificités d'Estang ?**