



Pratiques et attentes en matière de sociabilité et/ou de convivialité des 15-25 ans à Estang



Estang

COMMUNE DU GRAND ARMAGNAC



■ À quelles attentes de la population de 15-25 ans doit s'attendre la commune d'Estang ?

■ Comment pourrait-elle y répondre ?



PLAN



Définitions

Les jeunes à Estang

Travail bibliographique



Pratiques

Attentes

Projet du City Park



Éléments de définition

Sources : Géoconfluences

Gestes habituels, trajets réguliers ; ensemble des micro-décisions des groupes et des individus dans l'espace.

Pratiques spatiales

Façons de faire, actions socialement opérées par les groupes et les individus

Pratiques sociales

Action de compter sur quelqu'un ou quelque chose, avec une espérance, une prévision.

Attentes

Ensemble des relations qu'entretient un individu avec les autres ; formes que prennent ces relations.

Sociabilité

Capacité d'une société à favoriser les liens entre les personnes et les groupes qui la composent.

Convivialité

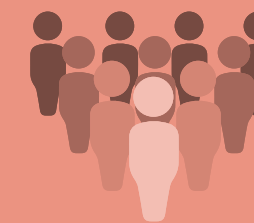
Les jeunes à Estang

Quelle place occupent-ils dans la commune ?

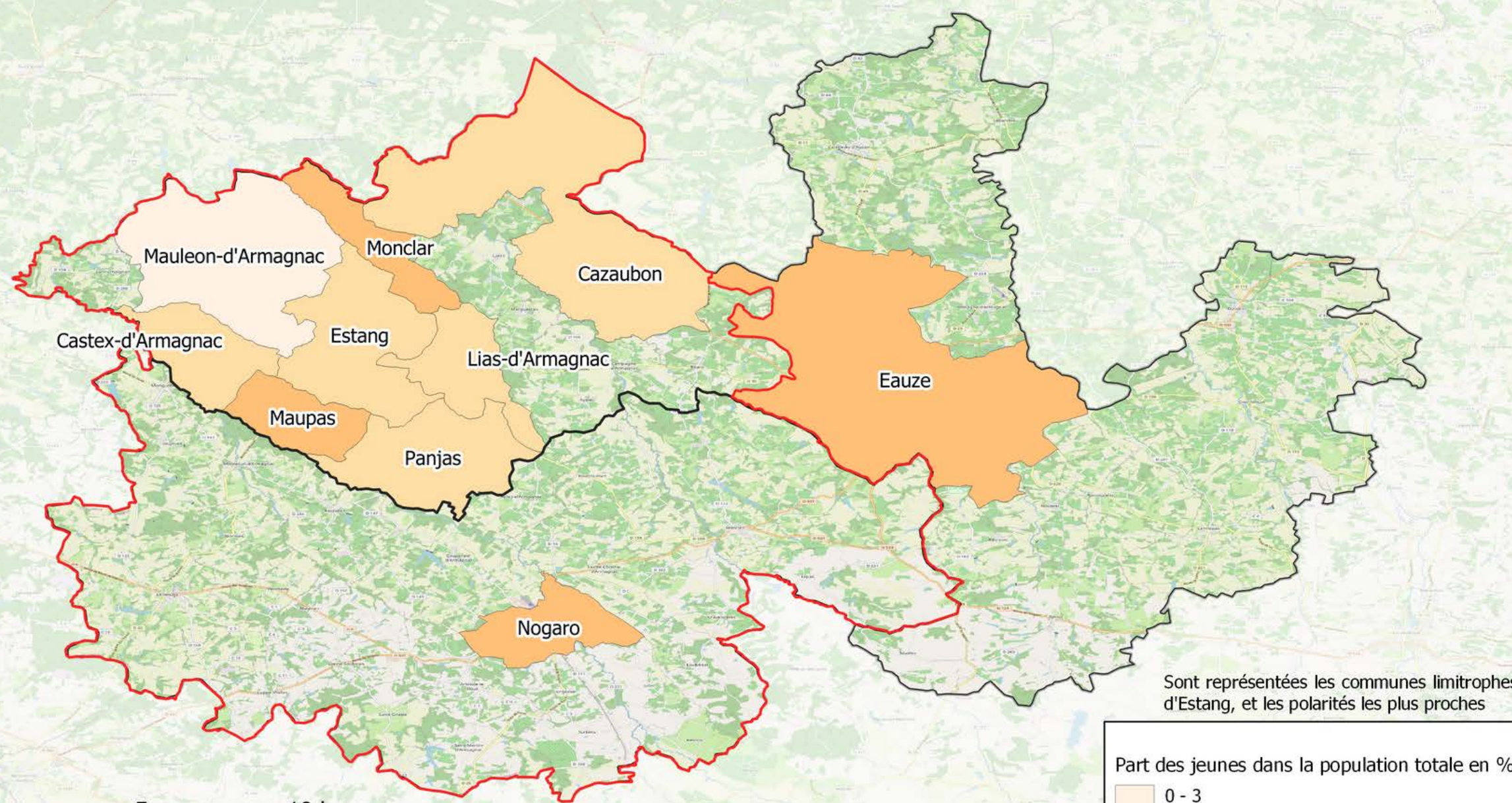


La part des jeunes à Estang

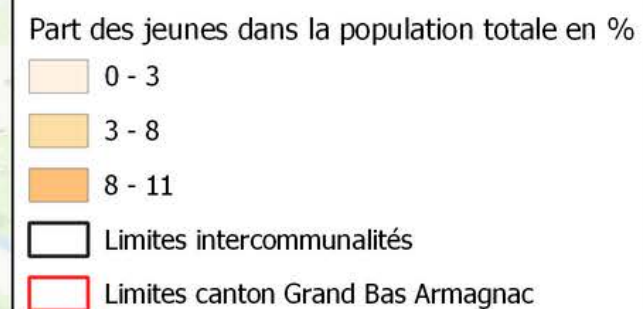
Population totale à Estang : 656 habitants



Les 15 - 25 ans peu représentés dans les communes proches d'Estang



Sont représentées les communes limitrophes d'Estang, et les polarités les plus proches



Auteur : NOUGUIER Pauline
Sources : Data.gers.fr, data.gouv.fr, gers-occitanie.opendatasoft.com, INSEE 2019



Les 15 - 25 ans représentent 6% de la population totale

Les 13 - 15 ans représentent 8% de la population totale



Une représentation des jeunes entre 3% et 11% dans les alentours d'Estang

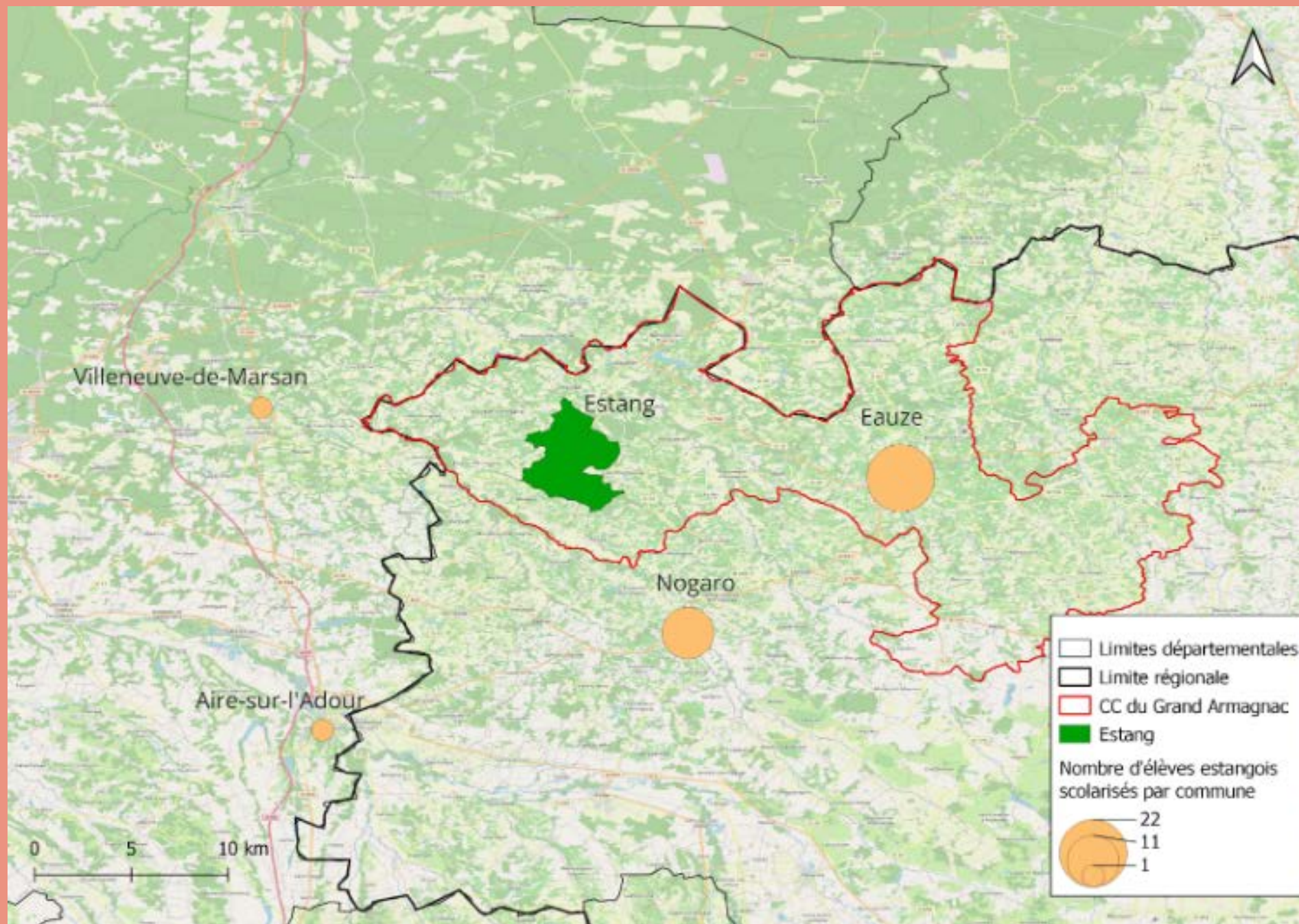


Les 15 - 29 ans représentent 13% de la population totale à l'échelle départementale

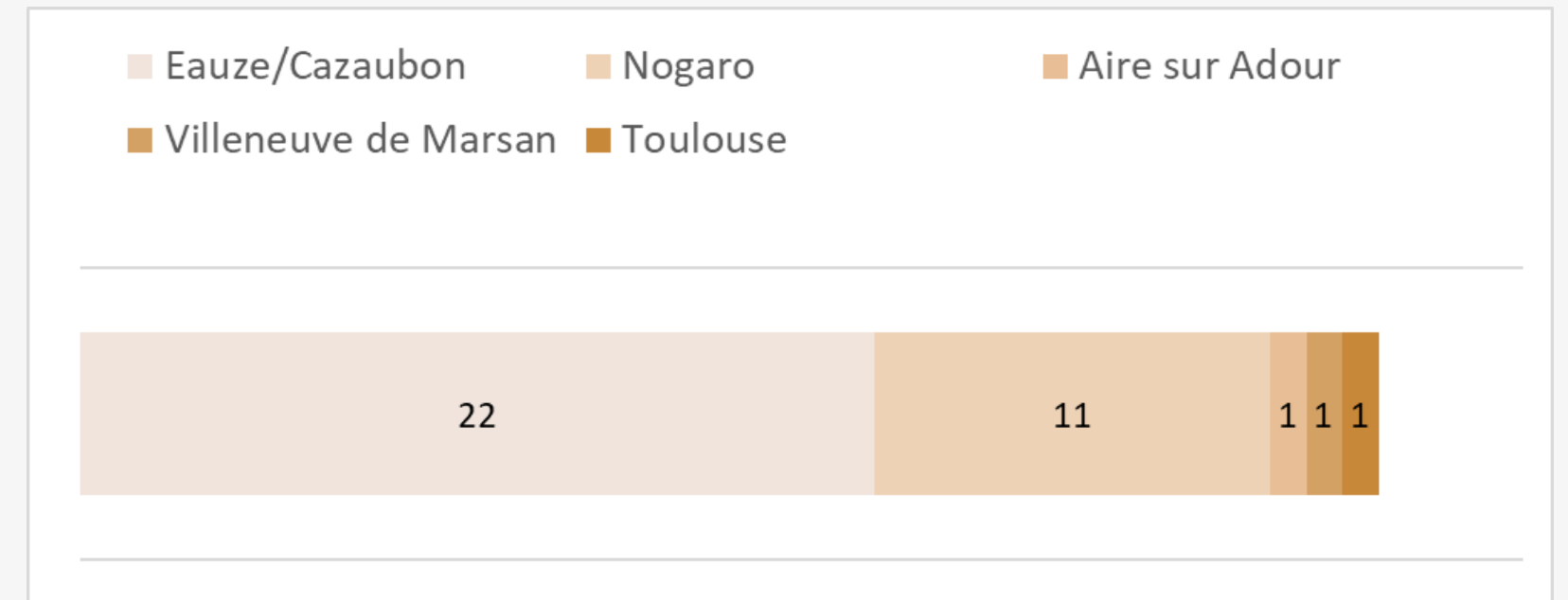
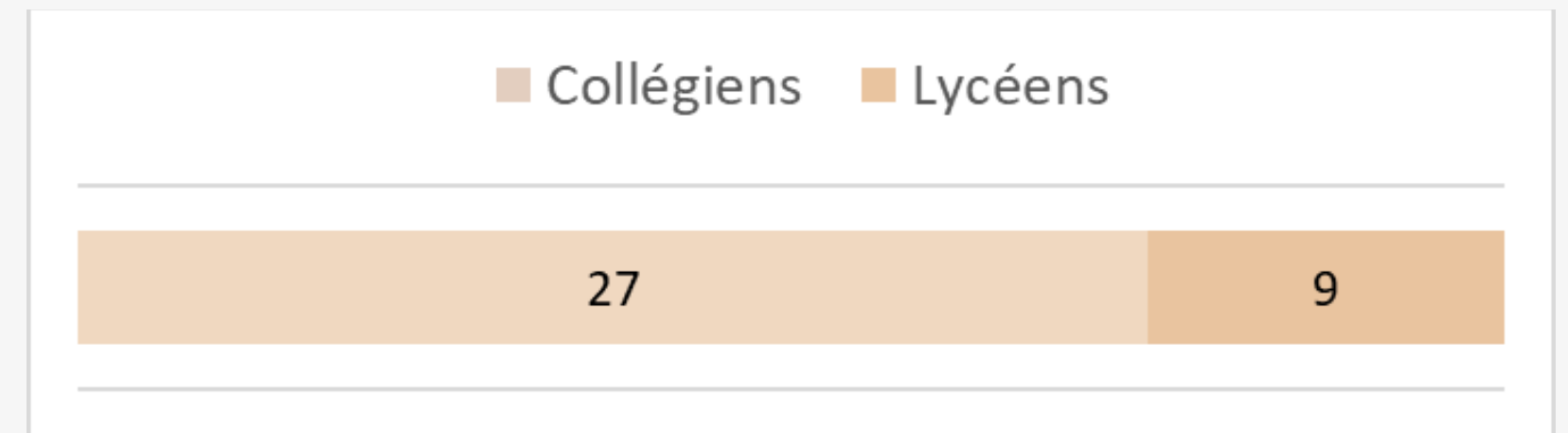


Les 15 - 29 ans représentent 18% de la population totale à l'échelle nationale

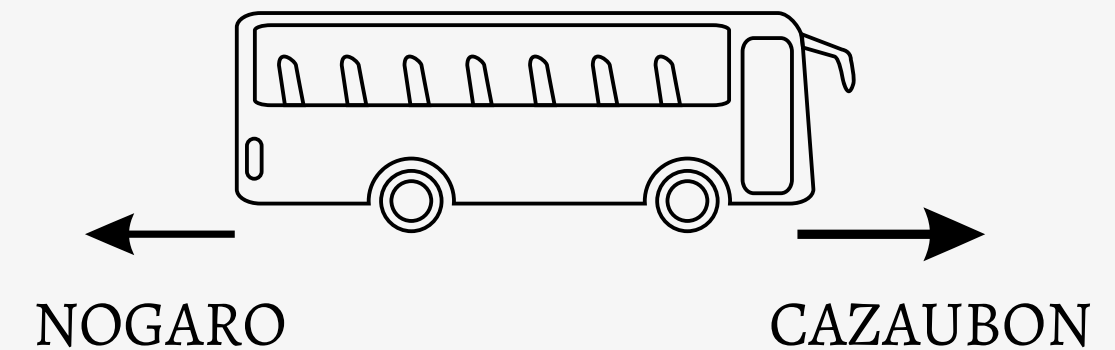
Les lieux de scolarisation et mobilités des élèves et étudiants d'Estang



Source : OSM et données des rectorats
Réalisation : Illan Merrien Santisteban



Une mobilité obligatoire



Mont de Marsan 30 km
Tabes / Agen ~ 80 km

Auch 70 km
Pau ~ 90 km



Eloignement des lieux de sociabilité qui répondent aux besoins de la jeunesse

Boîtes de nuit	Hagetmau, Auch, Agen, Mont-de-Marsan
Bars	Eauze, Nogaro, Mont-de-Marsan
Cinéma	Eauze, Cazaubon, Aire-sur-Adour
Piscine	Panjas, Gabarret, Villeneuve-de-Marsan, Mont-de-Marsan

Source : enquête des étudiants palois



Photographies : P. Nouguier, 2023



Quelques références pour comprendre la réalité des jeunes en milieu rural :



Nicolas Renahy, **Les gars du coin**, 2010
Yaëlle Amsellem-Mainguy, **Les filles du coin**, 2019

Julie Noël, **Génération Y, les jeunes et les réseaux sociaux**, 2011
Fabien Ohl, **Les pratiques sportives des jeunes : diversité et inégalités**, 2010
Becker Howard S., **Outsiders : études de sociologie de la déviance**, 1963
François Xavier Merrien, **Rapport d'étude - Jeunesses du Gers**, 2018

Défis sociaux, économiques et culturels de la jeunesse rurale : précarité, isolement, accès à la formation et à l'emploi.

Pratiques sociales de jeunes en milieu rural.

Offre d'activités limitée en milieu rural, dans le Gers plus particulièrement.

Méthode d'enquête

**Nov
2022**

Rencontre avec les élus,
études de terrain : porte-à-
porte, premier entretien

**Jan
2023**

Réunion avec le groupe de
travail d'Estang

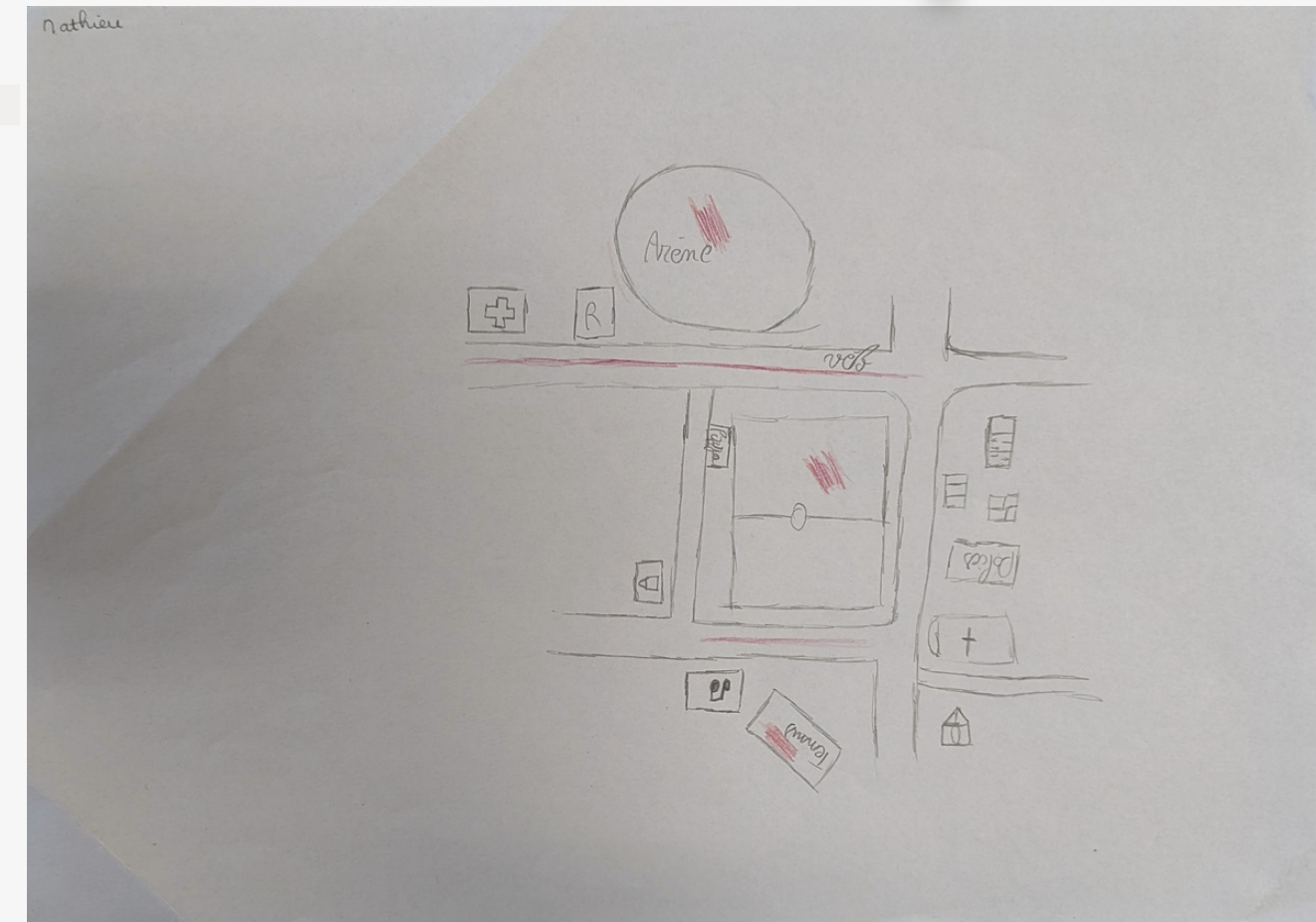
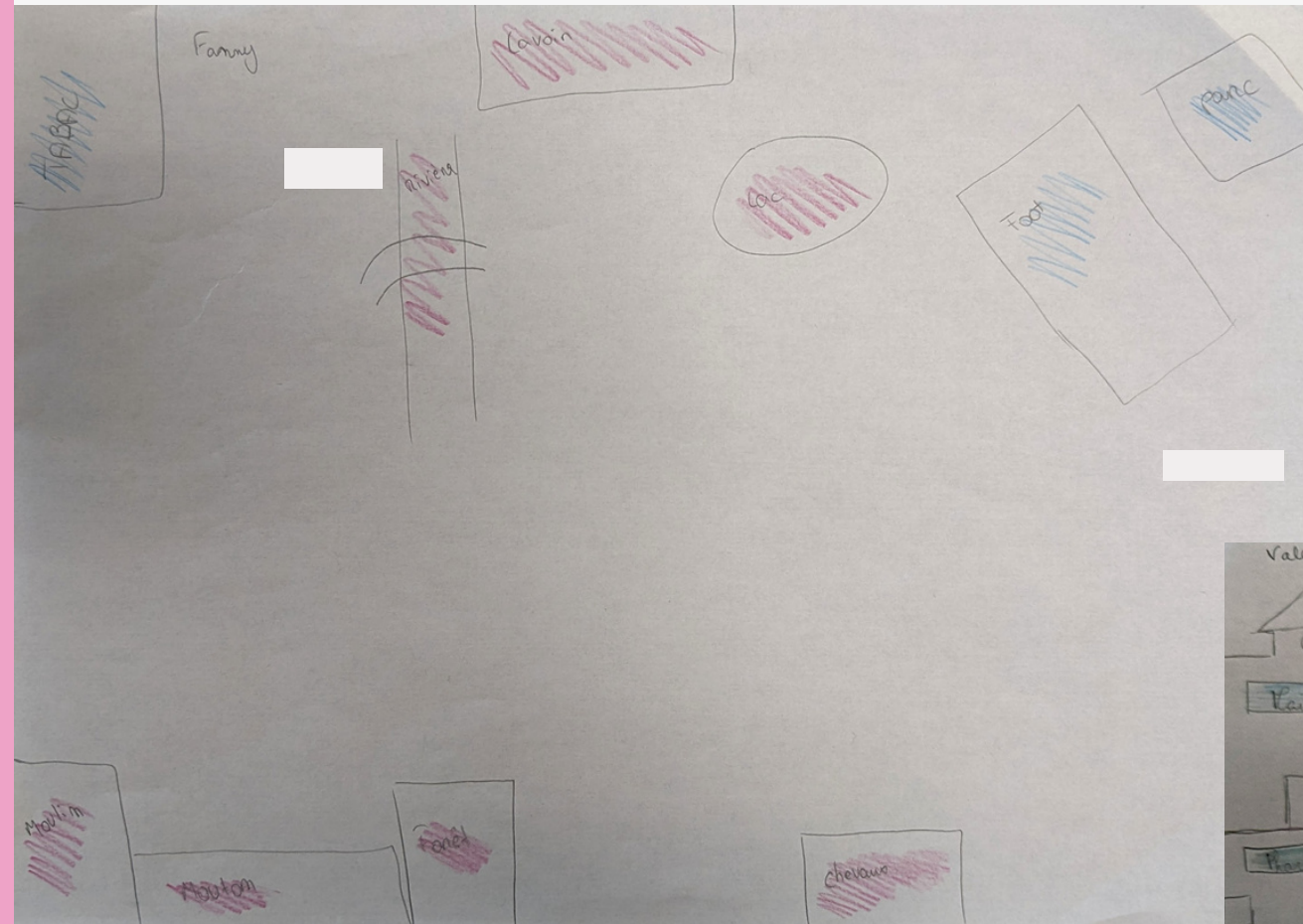
**Jan
2023**

Enquête :
permanence à la mairie
15 entretiens supplémentaires

**Fév
2023**

Codage
Google Form
Analyse des entretiens

Quelques cartes mentales



Méthode d'enquête

**Nov
2022**

Rencontre avec les élus,
études de terrain : porte à
porte, premier entretien

**Jan
2023**

Réunion avec le groupe de
travail d'Estang

**Jan
2023**

Enquête :
permanence à la mairie
15 entretiens supplémentaires

**Fév
2023**

Codage
Google Form
Analyse des entretiens

Codage brut avant exploitation

2	Pour quelles raisons venez vous à Estang ?						
3	Numéro enquête	Balade	Commerces / Ma	Musique	Amis	Famille	Sport
4	1	x				x	x
5	2	x	x	x			
6	3		x				x
7	4	x	x		x		
8	5	x			x		
9	6	x					
10	7			x			
11	8			x	x		
12	9				x		
13	10			x			
14	11		x				
15	12	x			x		x
16	13			x		x	
17	14	x					
18	15	x	x			x	
19	16	x	x	x		x	
20		Balade	Commerces / Ma	Musique	Amis	Famille	Sport
21	Total	9	6	6	5	3	3

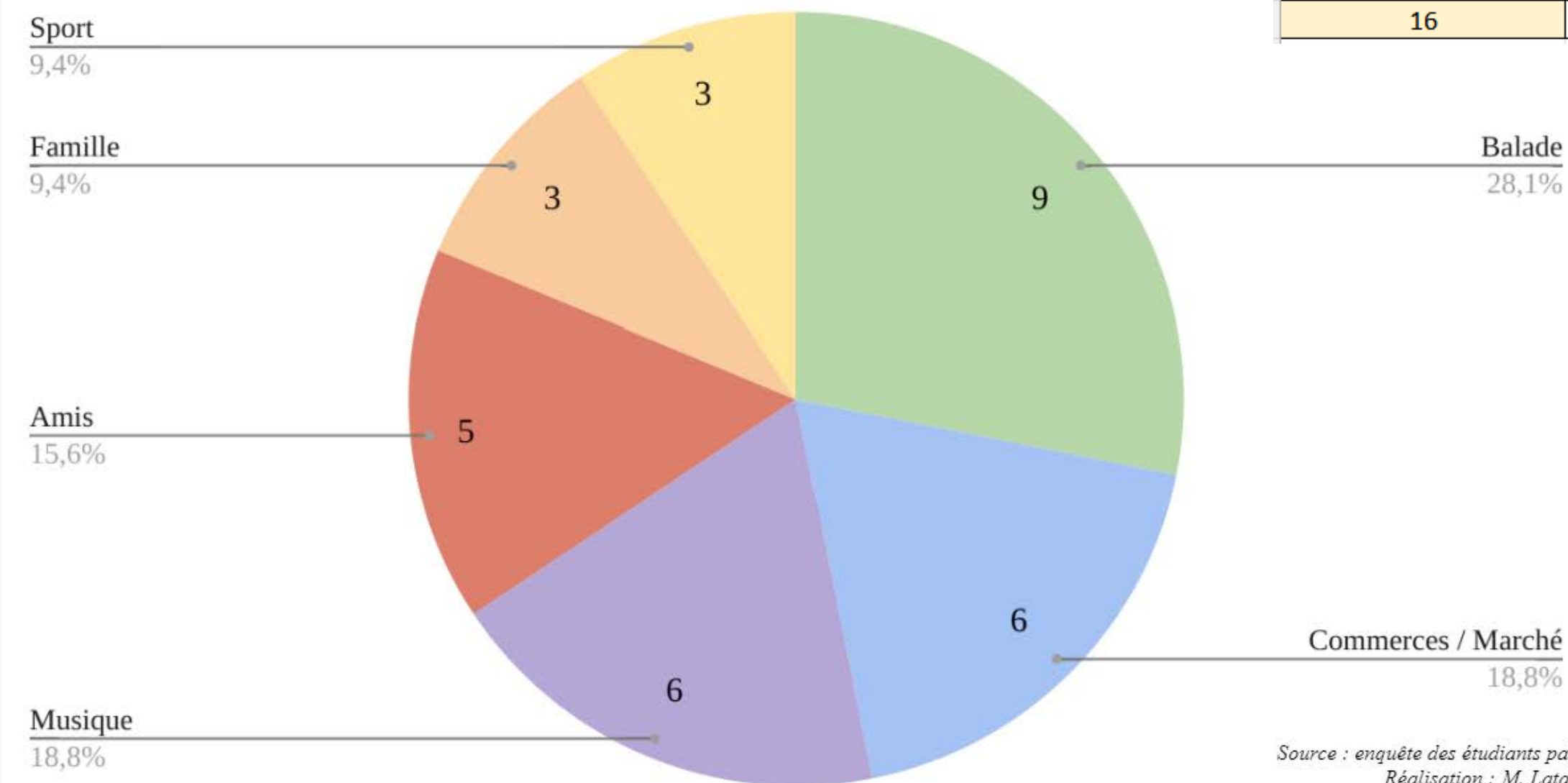
Source : enquête des étudiants palois

Profil des jeunes Estangois interrogés

Numéro d'enquêté	Âge	Sexe	Lieu de résidence	Date d'entretien	Situation
1	14 ans	Femme	Estang	07/01/2023	Collège
2	16 ans	Femme	Estang	07/01/2023	Lycée
3	10 ans	Homme	Estang / Magnan	06/01/2023	Ecole primaire
4	13 ans	Homme	Estang	06/01/2023	Collège
5	14 ans	Femme	Estang	07/01/2023	Collège
6	12 ans	Femme	Estang	07/01/2023	Collège
7	24 ans	Homme	Toulouse / Manciet	07/01/2023	Actif
8	23 ans	Homme	Le Houga	07/01/2023	En recherche d'emploi
9	14 ans	Femme	Nogaro	07/01/2023	Collège
10	16 ans	Femme	Maupas	07/01/2023	Lycée
11	25 ans	Femme	Estang	07/01/2023	Actif
12	15 ans	Homme	Estang	06/01/2023	Lycée
13	19 ans	Femme	Estang	07/01/2023	Etudiante
14	16 ans	Homme	Estang	07/01/2023	lycée
15	21 ans	Homme	Estang	24/11/2022	En recherche d'emploi
16	14 ans	Femme	Lias	07/01/2023	Lycée

Pour quelles raisons viens-tu à Estang ?

Réponses des 16 enquêtés



Source : enquête des étudiants palois
Réalisation : I. Merrien Santisteban

Source : enquête des étudiants palois
Réalisation : M. Latapye



Pratiques sociales des 15 - 25 ans

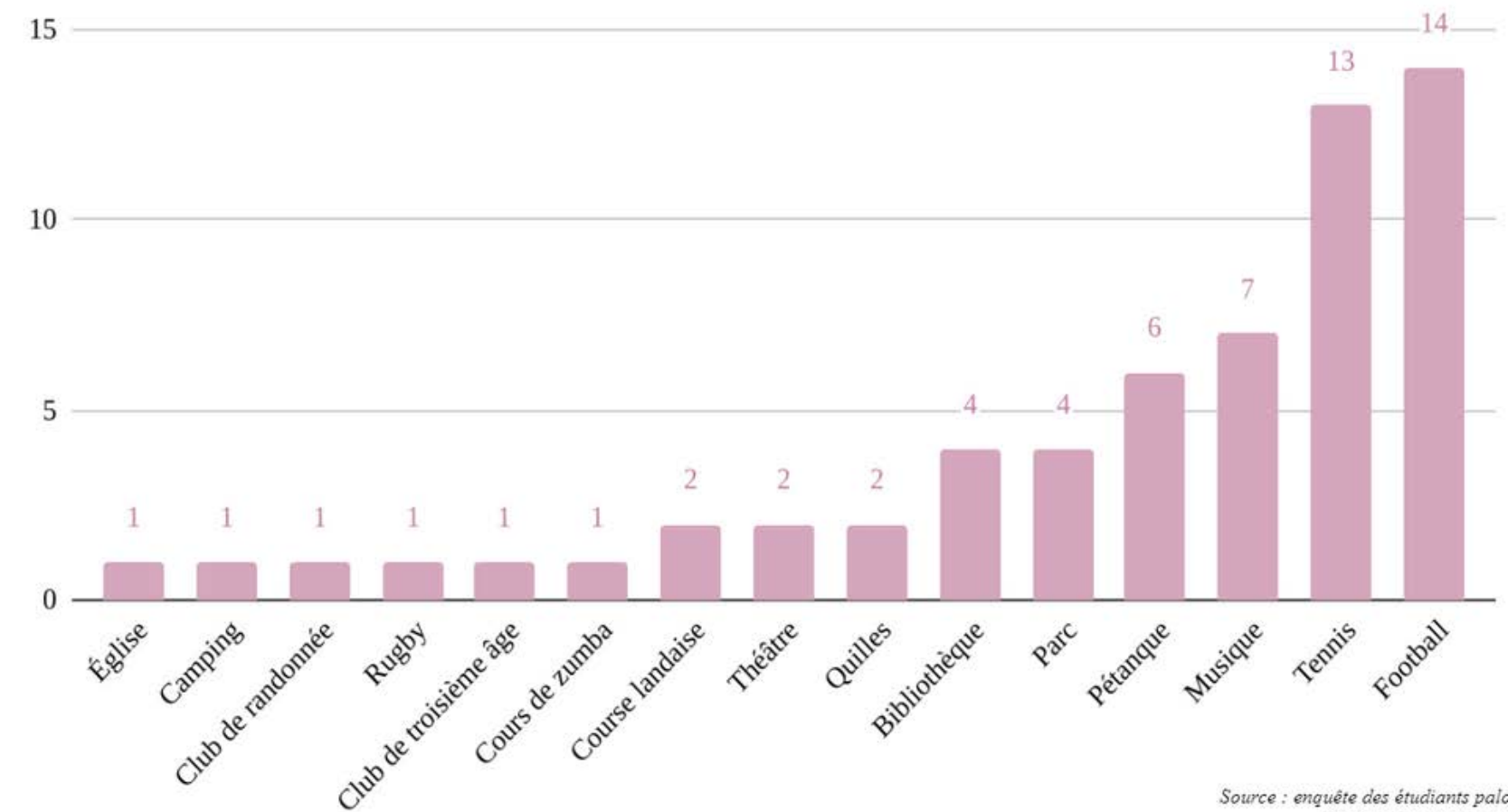
Les loisirs, éléments moteurs
pour la commune

Importance du sport...

... mais pas forcément
pratiqué à Estang

Nombre d'enquêtés ayant cité les différentes activités présentes à Estang

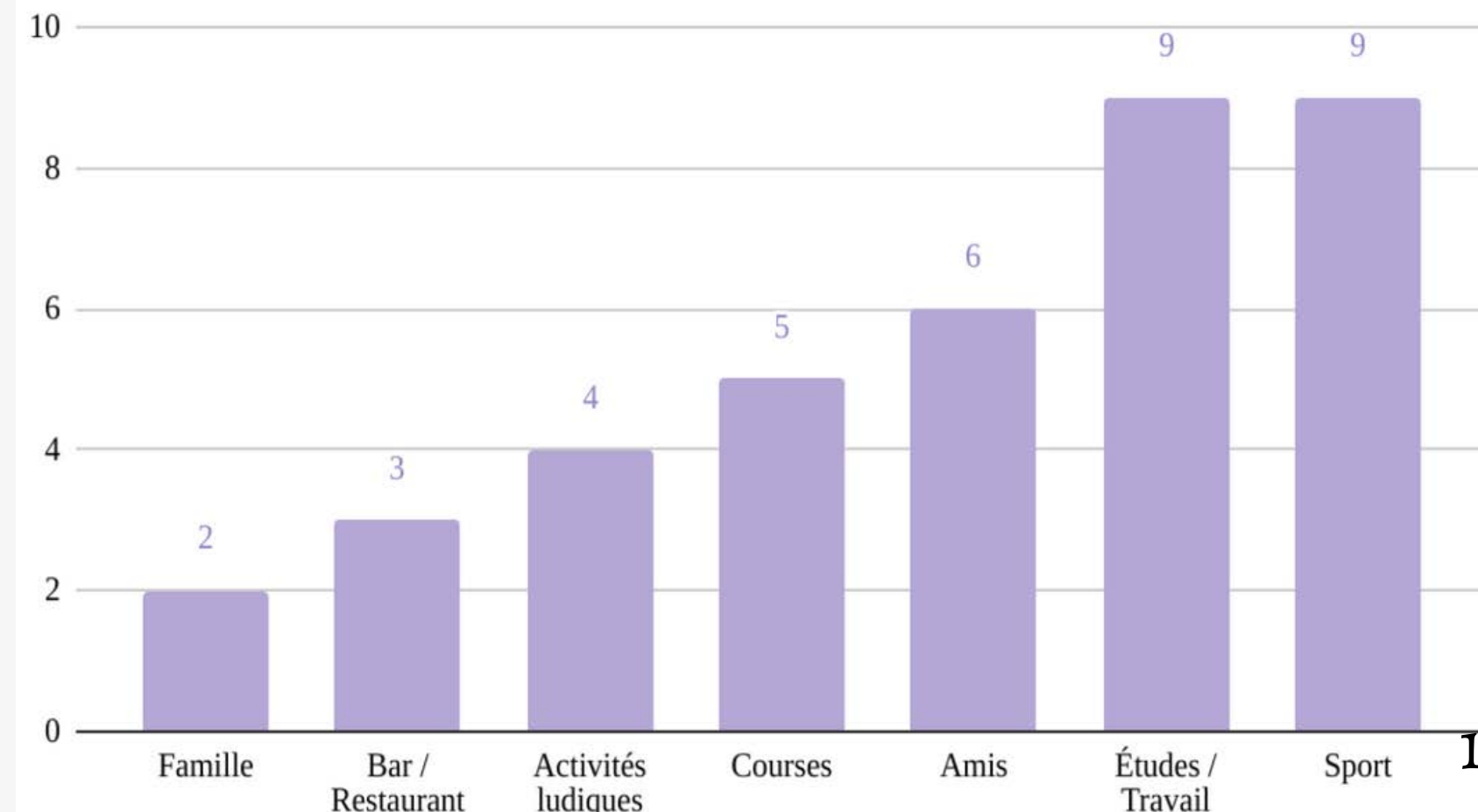
Réponses des 16 enquêtés



Source : enquête des étudiants palois
Réalisation : M. Latapye

Activités pratiquées hors d'Estang

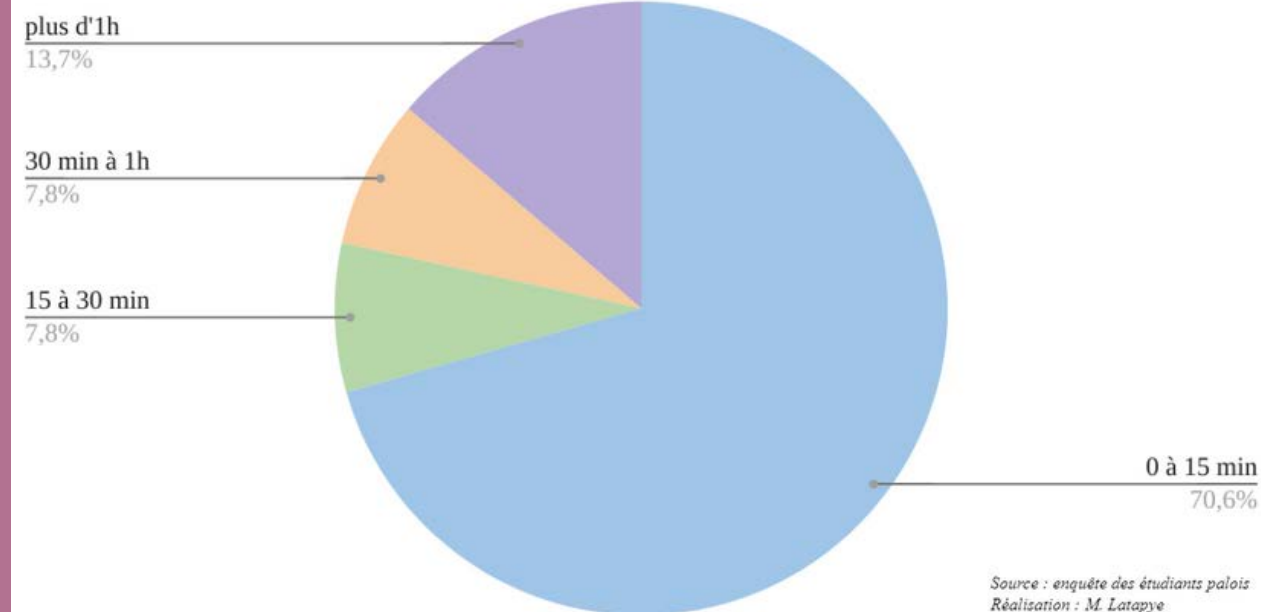
Réponses des 16 enquêtés



"On se rejoint à la place de la mairie avec les copains"

Temps nécessaire pour se rendre au domicile des amis (en voiture)

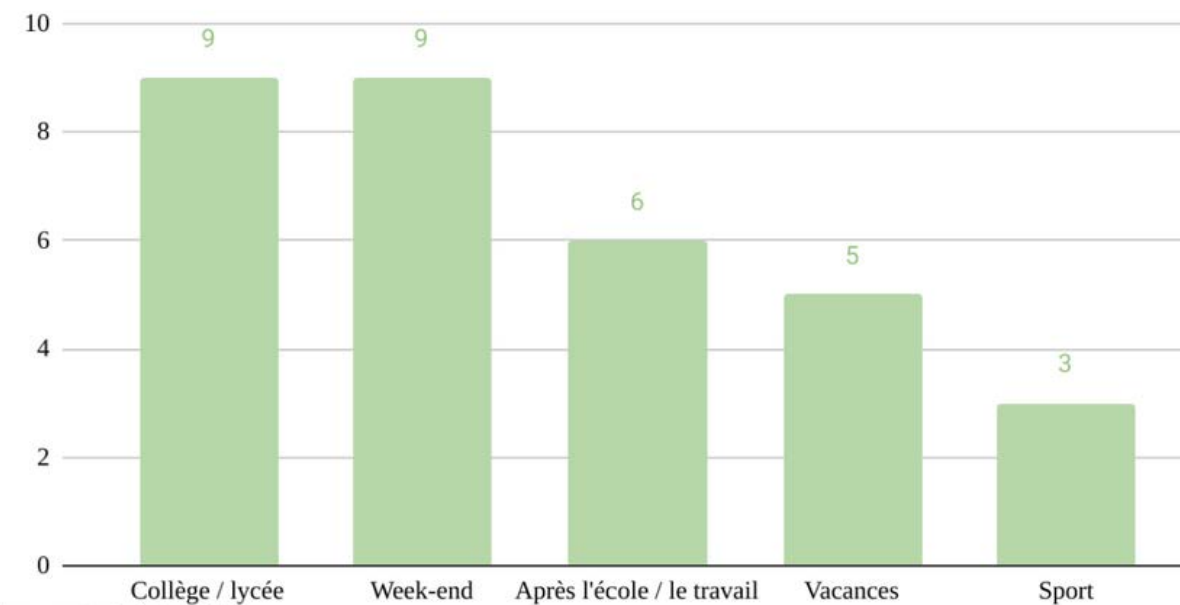
Réponses des 16 enquêtés



Des liens importants avec leurs pairs

Quand vois-tu tes amis ?

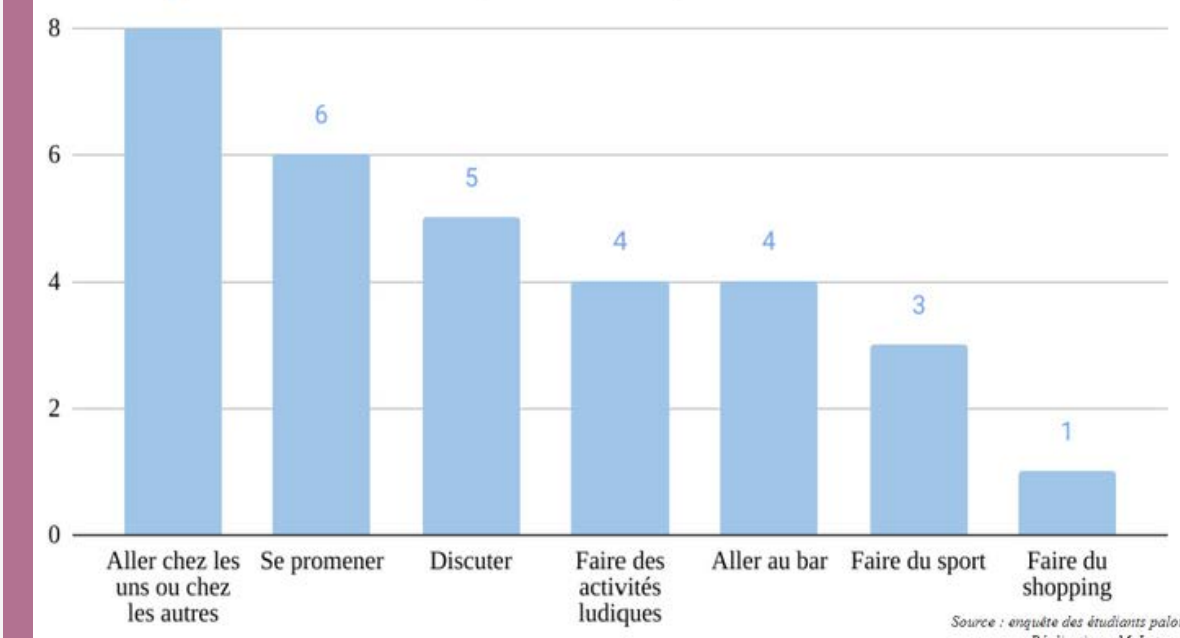
Réponses des 16 enquêtés



"Mes amis c'est ceux du lycée, donc à Nogaro, du coup on reste parfois là-bas après les cours"

Que fais-tu avec tes amis ?

Réponses des 16 enquêtés



- Un grand nombre de leurs activités sont pratiquées avec leurs amis. Les
- 3/4 de ces amis habitent à moins de 15 minutes de route en voiture :
- Laujuzan, Le Houga, Magnan, Nogaro, Caupenne-d'Armagnac, Cazaubon, Monguilhem, Panjas.
- Peu de desserte en transports en commun.

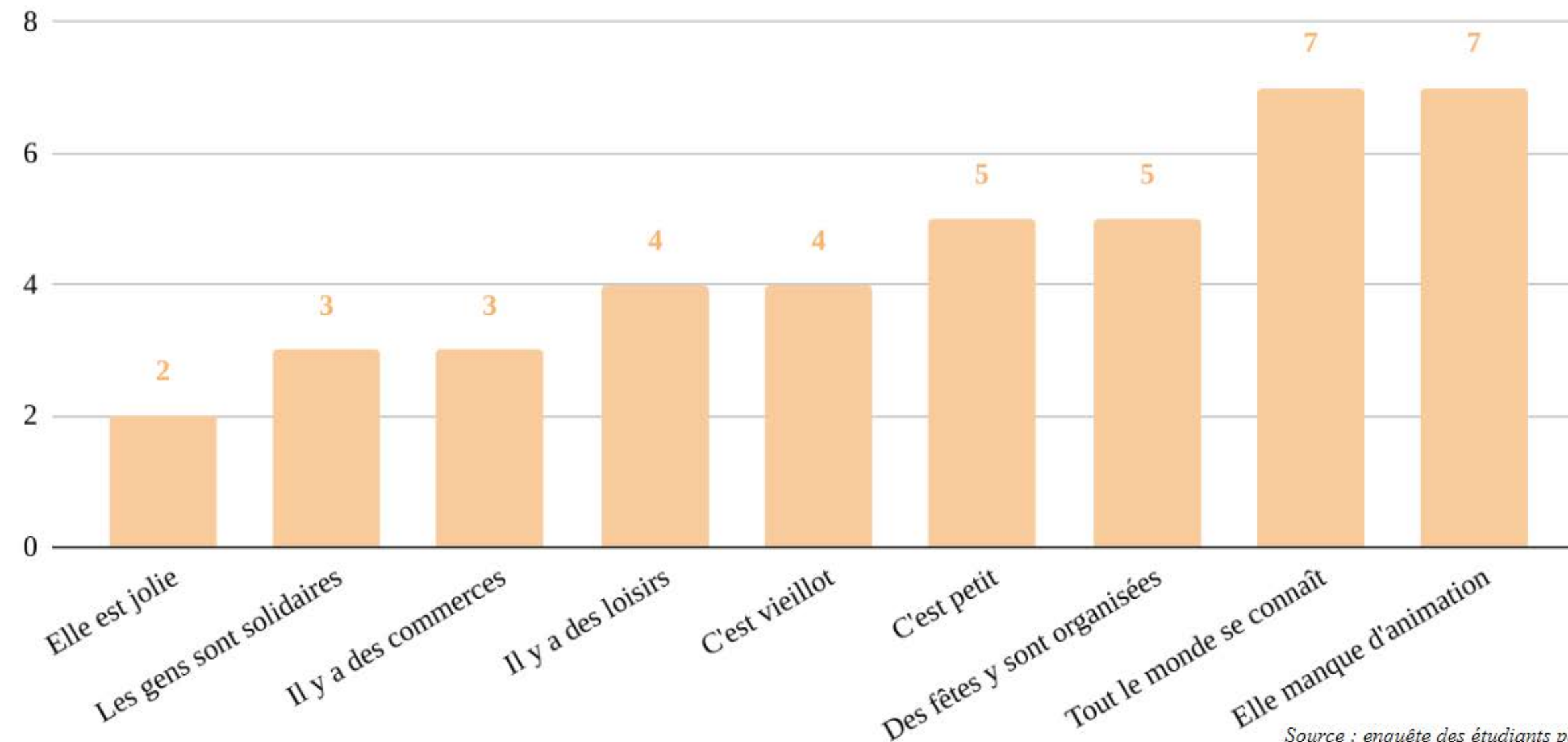
- Les jeunes se socialisent peu par l'offre disponible sur leur territoire communal.
- La socialisation intervient aussi en milieu scolaire.
- Il en découle de premières orientations sur leurs attentes : un lieu accessible le week-end et durant les vacances ?

- Les activités sont diverses mais cohérentes entre elles, et en fonction de l'enquêté.
- L'aspect sportif et ludique attire particulièrement les jeunes.
- Une offre présente sur la commune qui plait mais qui reste trop faible.

Perceptions d'Estang par ses jeunes habitants

Comment décris-tu la commune d'Estang ?

Réponses des 16 enquêtés



Source : enquête des étudiants palois

Réalisation : M. Latavve

Avantages

Inconvénients

Tout le monde se connaît

Les jeunes ne sortent pas

La campagne est tranquille

L'accessibilité et les transports

Pour un petit village, il y a beaucoup de choses

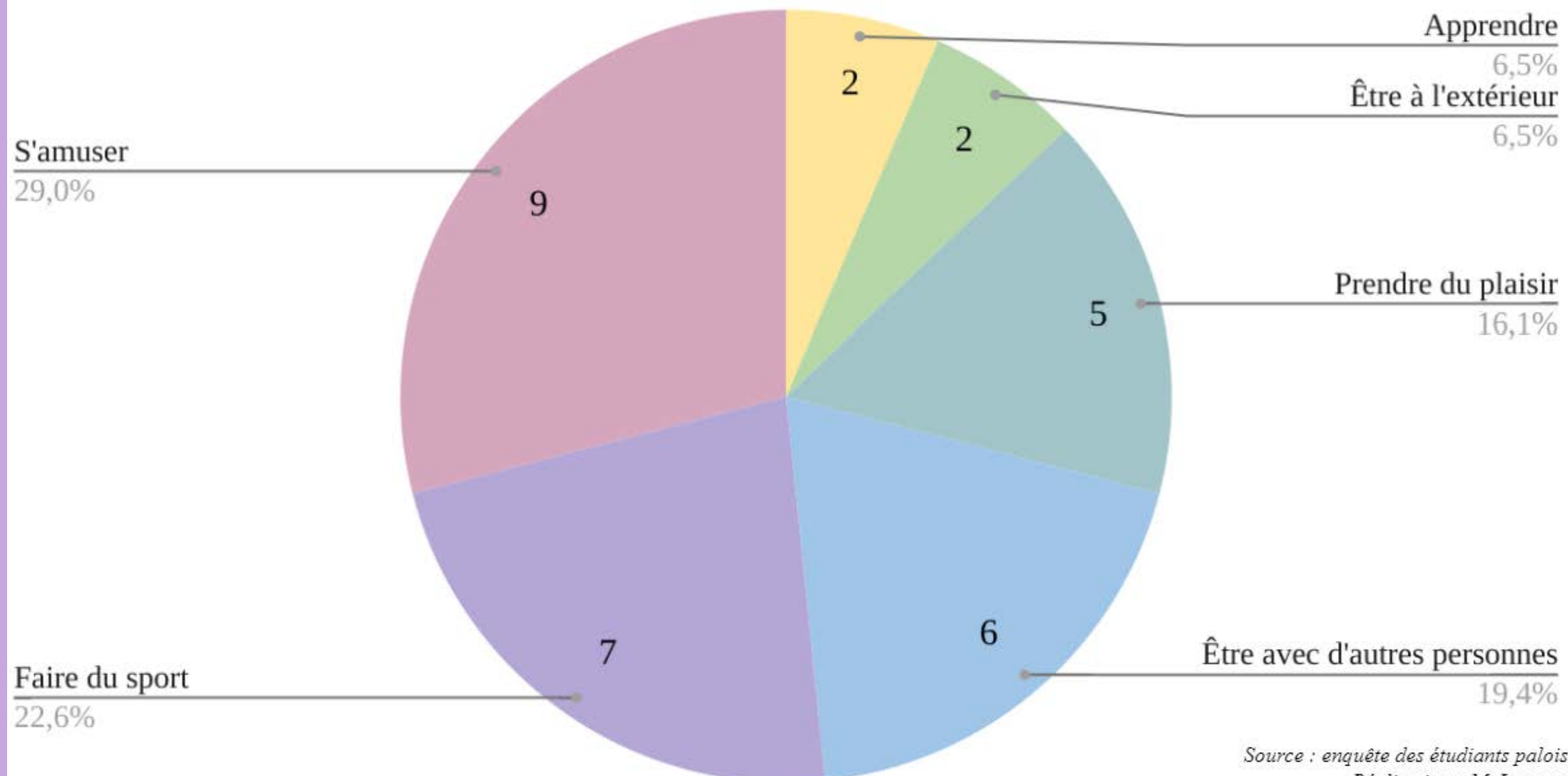
Il y a tout de même peu de choses à faire

"Tout le monde se connaît ici, mais les gens se mélangent peu et ça peut être dur de s'inclure quand on n'est pas d'ici"

Les attentes des jeunes estangois

Quelles sont les caractéristiques d'une bonne activité ?

Réponses des 16 enquêtés



Ce qui doit être amélioré

- l'offre de loisirs
- l'offre culturelle
- le transport
- les bars et restaurants
- la communication
- les rencontres
- l'intérêt pour les jeunes

"Ce que j'aimerais, ce serait un lieu intergénérationnel"

Le projet du City Park

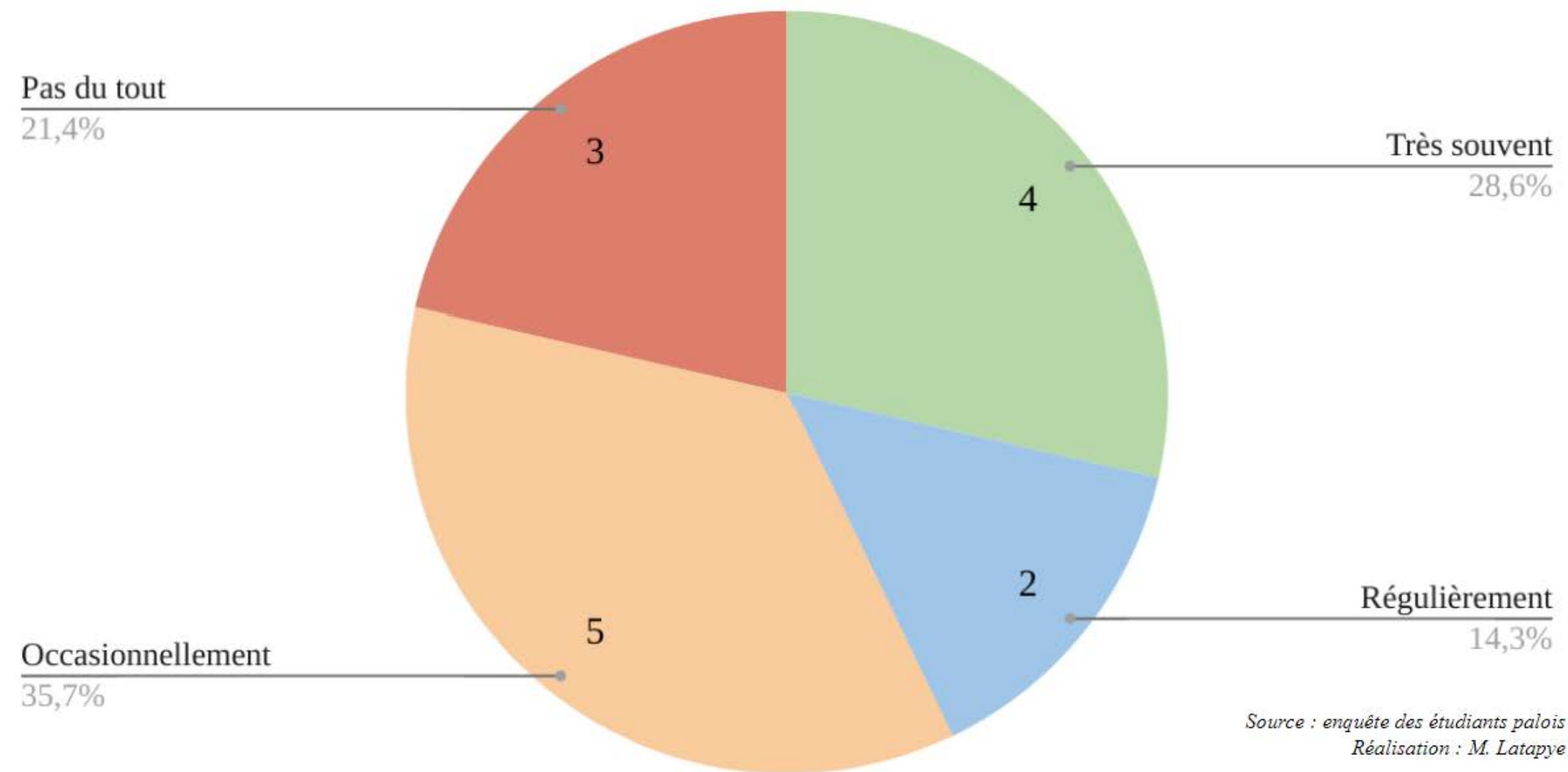
"Les city stades ça permet d'y aller avec ses amis mais les groupes se mélangent pas"



Photographie : Ville de Leucate

Prévision d'utilisation du City Park

Réponses des 16 enquêtés



Ce qui leur plairait :

- bancs et tables
- badminton
- football
- skate park
- tennis
- vélo
- basket

Conclusion

Atouts	Faiblesses
<ul style="list-style-type: none"> ● Loisirs déjà implantés, comme l'école de musique ou le sport ● Commerces qui font vivre le village ● Espaces verts et lieux historiques comme les arènes ● Liens sociaux solides entre pairs et avec la famille 	<ul style="list-style-type: none"> ● Mal desservie en transports en commun ● Communication de la mairie parfois insuffisante ● Hormis le sport, peu d'offre sociale pour les jeunes ● Absence de lieu permettant de regrouper les jeunes ● Pas d'établissements du secondaire dans la commune : groupes sociaux créés ailleurs
Opportunités	Menaces
<ul style="list-style-type: none"> ● Entourée de petites communes sans services : peut devenir centrale dans l'intercommunalité ● Soutien des élus et des habitants pour redynamiser la commune ● Investissement des adolescents dans le milieu associatif ● Attachement d'une part des jeunes au territoire 	<ul style="list-style-type: none"> ● Concentration des services dans des communes peu éloignées comme Nogaro ● Difficultés à attirer des jeunes de l'extérieur ● Manque de fréquentation ● Établissements du supérieur éloignés, favorisant le départ de la commune

Source : enquête des étudiants palois
Réalisation : M. Latapye



